



6วัน 5คืน  
**คุณหมิง ต้าหลี่ ลี้เจียง**  
แซงกรี่ล่า เส้นทางยูนนาน ขุนเขาแห่งสายหมอก



ธารน้ำขาวไปสู้อยู่ไกล ภูเขาหิมะมังกรหยก ทริปนี้มีแต่ความละมุน



**เดินทาง**

- |                        |                        |
|------------------------|------------------------|
| 03 - 08 ก.ค. 69 25,900 | 21 - 26 ส.ค. 69 25,900 |
| 10 - 15 ก.ค. 69 25,900 | 05 - 10 ก.ย. 69 24,900 |
| 11 - 16 ส.ค. 69 26,900 | 09 - 14 ก.ย. 69 25,900 |

**ไฮไลท์**

ถ่ายรูป MOOD ที่ใช้กับวิวทะเลสาบเอ๋อร์ไห่สุดโรแมนติก • ชมดอกไม้ตามฤดูกาลกลางขุนเขา ณ สวนอวามูฉาง  
พิศดูภูเขาหิมะมังกรหยกความสูงกว่า 4,506 เมตร (รวมกระเช้าใหญ่ไป-กลับ) • นั่งรถไฟชมวิวภูเขาหิมะมังกรหยก  
ชนวิญแบบพาโนรามา • เที่ยวเมืองโบราณต้าหลี่ ลี้เจียง แซงกรี่ล่า ซิม ซ็อง สะ กับวัดมณฑลยูนนานกับเบต  
ชมธารน้ำขาวไปสู้อยู่ไกล UNSEEN เมืองจันทน์ยูนนาน • วัดลามะซงจ้านหลิน สัมผัสกลิ่นอายอารยธรรมทิเบต  
VOWS กับวงล้อมมรดกที่ใหญ่ที่สุดในโลก • ซ็องปิงเฟลิม ณ ถนนคนเดินหนานมิงเจียง & POP MART



**ราคาเริ่มต้น**  
**24,900**

คุณหมิง ต้าหลี่ ลี้เจียง แขงกรี่ล่า เส้นทางยูนนาน  
 ขุนเขาแห่งสายหมอก ธารน้ำขาวไปสู่ไถ  
 ภูเขาหิมะมังกรหยก...ทริปนี้มีแต่ความละมุน \*ทัวร์ไม่ลงร้าน\*

6 วัน 5 คืน  
 โดยสายการบินไชน่าอีสเทิร์นแอร์ไลน์ (MU)



เที่ยวบินปกติ

BKK		KMG	KMG		BKK
เที่ยวบิน	เวลาออก	เวลาถึง	เที่ยวบิน	เวลาออก	เวลาถึง
MU9622	07.50	10.55	MU9621	20.40	22.15

เที่ยวบินเฉพาะพีรีเรียด : 05-10 ก.ย.2569

BKK		KMG	KMG		BKK
เที่ยวบิน	เวลาออก	เวลาถึง	เที่ยวบิน	เวลาออก	เวลาถึง
MU6088	13.20	17.00	MU9613	18.05	19.50

กำหนดวันเดินทาง	ผู้ใหญ่/เด็ก พัก 2-3 ท่าน ท่านละ	พักเดี่ยวเพิ่ม ราคาท่านละ
03-08 กรกฎาคม 69	25,900.-	5,000.-
10-15 กรกฎาคม 69	25,900.-	5,000.-
11-16 สิงหาคม 69	26,900.-	5,000.-
21-26 สิงหาคม 69	25,900.-	5,000.-
05 - 10 กันยายน 69	24,900.-	5,000.-
09 - 14 กันยายน 69	25,900.-	5,000.-

ราคาทัวร์ข้างต้นยังไม่รวมค่าทิปมัคคุเทศก์ท้องถิ่นและคนขับรถ 2,000 บาท/ท่าน/ทริป  
 หัวหน้าทัวร์ที่ดูแลคณะจากเมืองไทยตามความพึงพอใจในการบริการ

**\*\* ราคานี้เป็นราคาพิเศษ ไม่มีราคาเด็กและไม่รับจอยแลนด์ \*\***

โปรแกรมการเดินทาง		เช้า	เที่ยง	ค่ำ	โรงแรมที่พัก
1	กรุงเทพฯ (สนามบินสุวรรณภูมิ) – คุณหญิง (ท่าอากาศยานนานาชาติคุณหญิงฉางสู่ย) (MU9622: 07.50 – 10.55) คุณหญิง-ต้าหลี่-เมืองโบราณต้าหลี่ <b>เฉพาะเดินทางวันที่ 05 กันยายน 2569</b> <b>(MU6088 : 13.20 – 17.00)-คุณหญิง-ฉู่สง *</b> พักที่ฉู่สง	✈	🕒	🕒	DALI MEI RUI HOTEL หรือเทียบเท่า 4 ดาว <b>** มาตรฐานประเทศจีน **</b>
2	ต้าหลี่-สวนดอกไม้ฮวามู่ฉาง-โค้ง S ทะเลสาบเอ๋อไห่-ผ่านชมเจดีย์ 3 องค์- เมืองแซงกรีล่า-วัดลามะชงจ้านหลิน-เมืองโบราณแซงกรีล่า-วัดต้าฝอ	🕒	🕒	🕒	SILK CIRRUS HOTEL หรือเทียบเท่า 4 ดาว <b>** มาตรฐานประเทศจีน **</b>
3	ธารน้ำขาวไปสู่ยไถ-ช่องแคบเสือกะโจน <b>(รวมบันไดเลื่อน)</b> -เมืองลี่เจียง	🕒	🕒	🕒	MAN BO HAO TING HOTEL หรือเทียบเท่า 4 ดาว <b>** มาตรฐานประเทศจีน **</b>
4	ภูเขาหิมะมังกรหยก รวมกระเช้าใหญ่ ไปกลับ – หุบพระจันทร์สีน้ำเงิน <b>รวมรถอุทยาน+แบตเตอรี่-</b> ชมโชว์ IMPRESSION LIJIANG-นั่งรถไฟชมวิวกูเขาหิมะมังกรหยก-สระมังกรดำ-เมืองโบราณลี่เจียง	🕒	🕒	🕒	MAN BO HAO TING HOTEL หรือเทียบเท่า 4 ดาว <b>** มาตรฐานประเทศจีน **</b>
5	ลี่เจียง-รถไฟความเร็วสูงกลับสู่คุณหญิง+รวมรถขนกระเป๋า-ถนนเก่าคุณหญิง-อิสระช้อปปิ้งถนนหนานผิงเจี๋ย+pop	🕒	🕒	✕	METROPOLO JINJIANG HOTEL หรือเทียบเท่า 4 ดาว <b>** มาตรฐานประเทศจีน **</b>
6	สวนน้ำตกคุณหญิง-ตำหนักทอง-วัดหยวนทง- คุณหญิง (ท่าอากาศยานนานาชาติคุณหญิงฉางสู่ย)-กรุงเทพฯ (สนามบินสุวรรณภูมิ) (MU9621: 20.40 – 22.15) <b>เฉพาะวันที่ 10 กันยายน 2569</b> <b>(MU9613: 18.05 – 19.50)</b>	🕒	🕒	✈	

**วันแรก** กรุงเทพฯ (สนามบินสุวรรณภูมิ) – คุณหมิง (ท่าอากาศยานนานาชาติคุณหมิงฉางสู๋)  
(MU9622: 07:50 - 11:25) -คุณหมิง-ต้าหลี่-เมืองโบราณต้าหลี่  
เฉพาะเดินทางวันที่ 05 กันยายน 2569  
(MU6088 : 13.20 – 17.00)

**05.00 น.** พร้อมกันที่ **ท่าอากาศยานสุวรรณภูมิ** อาคารผู้โดยสารระหว่างประเทศ เคาน์เตอร์สายการบินไชน่าอีสเทิร์นแอร์ไลน์ (MU) **รวมน้ำหนักกระเป๋า 23 กิโลกรัม/ ท่านละ 1 ใบ** โดยมีเจ้าหน้าที่คอยให้การต้อนรับและอำนวยความสะดวกตรวจเช็คสัมภาระและเอกสารการเดินทางให้กับทุกท่าน

**เฉพาะเดินทางวันที่ 05 กันยายน 2569**

**(MU6088 : 13.20 – 17.00) 10.00 น.**พร้อมกันที่ **ท่าอากาศยานสุวรรณภูมิ** อาคารผู้โดยสารระหว่างประเทศ เคาน์เตอร์สายการบินไชน่าอีสเทิร์นแอร์ไลน์ (MU) **รวมน้ำหนักกระเป๋า 23 กิโลกรัม/ ท่านละ 1 ใบ** โดยมีเจ้าหน้าที่คอยให้การต้อนรับและอำนวยความสะดวกตรวจเช็คสัมภาระและเอกสารการเดินทางให้กับทุกท่าน \*\*\* พักเมืองฉู่สง

**07.50 น.** ออกเดินทางสู่ สนามบินฉางสู๋ **เมืองคุณหมิง** โดยเที่ยวบินที่ **MU9622**

**\*\* น้ำหนักกระเป๋า 23 กิโลกรัม/ท่าน**

**\* มีบริการเครื่องบนเครื่อง (หรือ Snack box โดยขึ้นอยู่กับการจัดการของสายการบิน )**

**11.25 น.** เดินทางถึง **ท่าอากาศยานนานาชาติคุณหมิงฉางสู๋ เมืองคุณหมิง** เมืองเอกและเป็นเมืองที่ใหญ่ที่สุดในมณฑลยูนนานมีประชากร 33 ล้านคน โดยเป็นชนกลุ่มน้อยถึง 24 เผ่าครอบคลุมพื้นที่ถึง 15,561 ตารางกิโลเมตร อยู่สูงเหนือระดับน้ำทะเลประมาณ 2,000 เมตร คุณหมิงได้ชื่อว่าเป็นเมืองแห่งฤดูใบไม้ผลิเพราะมีภูมิอากาศที่เย็นสบายตลอดทั้งปี ไม่ร้อนหรือหนาวจนเกินไปแล้ว สิ่งที่มีเสน่ห์ดึงดูดนักท่องเที่ยวก็คือธรรมชาติที่สวยงาม หลังผ่านพิธีการตรวจคนเข้าเมืองนำท่านเดินทางสู่ภัตตาคาร

**กลางวัน** **รับประทานอาหารกลางวัน ณ ภัตตาคาร (มื้อที่ 1)**

จากนั้นนำท่านเดินทางสู่ **เมืองต้าหลี่ (ระยะทางประมาณ 348 ก.ม. ใช้เวลาเดินทางประมาณ 4 ชั่วโมง 30 นาที)** เขตปกครองตนเองของชนเผ่าไป ทางตะวันตกเฉียงใต้ของจีนในมณฑลยูนนาน ตั้งอยู่ระหว่างทะเลสาบเอ๋อไห่กับภูเขาฉางซานที่ระดับ 1,975 เมตรเหนือระดับน้ำทะเล โดยมีชนกลุ่มน้อยอาศัยอยู่ร่วมกันกว่า 20 เชื้อชาติ เดิมมีชื่อว่า “หนันเจา” หรืออาณาจักรน่านเจ้า (ค.ศ. 738 – 903) จนกระทั่งชาวไป๋ได้เข้ามาสถาปนาอาณาจักรต้าหลี่ (ค.ศ. 937) และต่อมาในค.ศ. 1253 อาณาจักรต้าหลี่ก็ถูก กุบไลข่าน ผู้เป็นจักรพรรดิชาวมองโกลพิชิตลง แต่ก็ยังคงเหลือร่องรอยอารยธรรมเก่าให้พบเห็นได้บนเส้นทางจากต้าหลี่ถึงลี่เจียง



จากนั้นนำท่านสู่ **เมืองโบราณต้าหลี่ (Dali Old Town)** เมืองสวยยูนิเอน ที่บอวลไปด้วยเสน่ห์ของเมืองหลวงเก่าที่มีอายุยาวนานถึง 1,200 ปี ท่านจะพบกับตึกอาคารสถาปัตยกรรมเก่าแก่ที่ยังคงอนุรักษ์เอาไว้เป็นอย่างดีบรรยากาศคลาสสิกมากให้ความรู้สึกเหมือนหลุดเข้าไปในซีรีส์ยุคจีนโบราณเลยทีเดียว



**ค่ำ**                    **รับประทานอาหารค่ำ ณ ภัตตาคาร (มื้อที่ 2)**  
**ที่พัก**                    **DALI MEI RUI HOTEL หรือเทียบเท่าระดับ 4 ดาว (มาตรฐานประเทศจีน)**

**วันที่สอง**                    **ต้าหลี่-สวนดอกไม้ฮัวมู่ฉาง-โค้ง S ทะเลสาบเอ๋อไห่--ผ่านชมเจดีย์ 3 องค์- เมืองแชงกรีล่า-วัดลามะซงจ้านหลิน-เมืองโบราณแชงกรีล่า-วัดต้าฝอ**

**เช้า**                    **รับประทานอาหารเช้า ณ ห้องอาหารของโรงแรม (มื้อที่ 3)**

2UKMG-MU007 คุณหมิง ต้าหลี่ ลี่เจียง แชงกรีล่า เส้นทางยูนนาน ขุนเขาแห่งสายหมอก ธารน้ำขาวไปสู่น้ำใส ภูเขาหิมะมังกรหยก...  
ทริปนี้มีแต่ความละมุน 6 วัน 5 คืน \*ทัวร์ลงร้าน\* โดยสายการบินไชน่าอีสเทิร์นแอร์ไลน์ (MU)



นำท่าน ชมดอกไม้ตามฤดูกาล ณ **สวนดอกไม้ ฮาวมู่ฉาง**เป็นสวนทุ่งดอกไม้ขนาดใหญ่ มีดอกไม้หลากหลายนานาพันธุ์เช่น บลูซัลเวีย ลิลลี่ ซินเนีย ดาวเรือง คาโมมายล์ กุหลาบ ฯลฯ ให้ท่านได้ถ่ายรูป พร้อมชมทิวทัศน์บรรยากาศสุดสวยงาม



2UKMG-MU007 คุณหมิง ต้าหลี่ ลีเจียง แขงกรี่ล่า เส้นทางยูนนาน ขุนเขาแห่งสายหมอก ธารน้ำขาวไปสู่อุโมงค์ ภูเขาหิมะมังกรหยก... ทรัพย์สินมีแต่ความละมุน 6 วัน 5 คืน \*ทัวร์ลงร้าน\* โดยสายการบินไชน่าอีสเทิร์นแอร์ไลน์ (MU)

จากนั้นนำท่าน**ชมโค้ง S ทะเลสาบเอ๋อไห่** หรือในภาษาไทยลือและไทใหญ่เรียกว่า หนองแส (แปลว่า ทะเลสาบที่มีน้ำท่วมเจิ่ง) ตั้งอยู่บนที่ราบสูงในเมืองต้าหลี่ มณฑลยูนนาน ที่ระดับความสูง 1,972 เมตรเหนือระดับน้ำทะเล ทะเลสาบแห่งนี้ คนไทยเรียกว่า "หนองแส" หรือ "หนองแสร้" มีความเชื่อว่าเป็นจุดเริ่มต้นความเชื่อเรื่อง พญานาค ด้วยเป็นจุดเริ่มต้นของแม่น้ำโขง และเป็นที่ตั้งของอาณาจักรน่านเจ้าในอดีต ที่เชื่อกันว่าเป็นต้นบรรพบุรุษของคนไทย เพลิดเพลินกับกิจกรรมปั่นจักรยานชมทะเลสาบบรรยากาศสุดแสนฟีลกู๊ดกับเพื่อนๆ พร้อมเก็บภาพแห่งความประทับใจ

(ราคาไม่รวมค่าเช่าจักรยาน 20 -30หยวน/คัน) \*\*\*

กลางวัน **รับประทานอาหารกลางวัน ณ ภัตตาคาร (มื้อที่ 4)**

บ่าย นำท่าน **ผ่านชม “ซานถ่า” หรือ เจดีย์สามองค์** อันเป็นสัญลักษณ์ของเมืองต้าหลี่ที่โดดเด่นงดงาม ตั้งอยู่ริมทะเลสาบเอ๋อไห่ ประกอบด้วยเจดีย์สีขาวสวยงาม 3 องค์โดยองค์กลางมีความสูงถึง 70 เมตรซึ่งสร้างขึ้นในสมัยราชวงศ์ถังจึงมีลักษณะเหมือนกับเจดีย์ในเมืองซีอาน ส่วนองค์เล็กอีก 2 องค์ สร้างเพิ่มเติมทีหลังในสมัยราชวงศ์หยวน ซึ่งเป็นช่วงที่พุทธศาสนากำลังได้รับความนิยมสูงสุดในประเทศจีน เจดีย์ 3 องค์มีอายุกว่า 1,000 ปี และได้มีการบูรณะเจดีย์เหล่านี้ในช่วงปี ค.ศ.1978 ก็ได้ค้นพบโบราณวัตถุจากศตวรรษที่ 7-10 กว่า 600 ชิ้น ในองค์เจดีย์



จากนั้นท่านเดินทางสู่ **เมืองจางเตี้ยน “แซงกริล่า”** (ระยะทางประมาณ 279 ก.ม. ใช้เวลาเดินทางประมาณ 3.5 ชั่วโมง) ซึ่งอยู่ทางทิศตะวันออกเฉียงเหนือของมณฑลยูนนานซึ่งมีพรมแดนติดกับอาณาเขตน่านเจ้าของเมืองลี่เจียงและอาณาจักรหยี่ของเมืองหนิงหลง ซึ่งอยู่ห่างจากนครคุนหมิงถึง 700 กิโลเมตร และอุดมไปด้วยธรรมชาติที่งดงามของป่าไม้ทุ่งหญ้าภูเขาทะเลสาบและสัตว์นานาชนิด ด้วยภูมิประเทศรวมกับทัศนียภาพที่งดงาม สถานที่แห่งนี้จึงได้ชื่อว่า “ดินแดนแห่งความฝัน”



จากนั้นนำท่านเที่ยวชม **วัดลามะชงจ้านหลิน** ตั้งอยู่บริเวณตีนเขาฝอปังห่างจากเมืองจางเตี้ยนไปทางเหนือ 4 กิโลเมตรสร้างขึ้นในปีค.ศ. 1679 เป็นวัดลามะที่มีอายุเก่าแก่กว่า 300 ปีมีพระลามะจำพรรษาอยู่กว่า 700 รูปสร้างขึ้นในสมัยการปกครองของดะไลลามะองค์ที่ 5 ซึ่งใกล้เคียงกับสมัยอยุธยาตอนต้นในช่วงศตวรรษที่ 17 สมัยจักรพรรดิคังซีแห่งราชวงศ์ชิงได้มีการซ่อมแซมต่อเติมอีกหลายครั้งโครงสร้างของวัดแห่งนี้สร้างตามแบบพระราชวังโปตาลาในเมืองลาซา(ทิเบต) ที่มีหอประชุมหลัก 2 หอและโอบล้อมไปด้วยห้องพักสำหรับพระกว่า 100 ห้องนอกจากนี้ยังมีโบราณวัตถุอีกมากมายรวมทั้งรูปปั้นทองสัมฤทธิ์ที่มีชื่อเสียงมากที่สุด



2UKMG-MU007 คุณหมิง ต้าหลี่ ลี้เจียง แฉงกรี่ล่า เส้นทางยูนนาน ขุนเขาแห่งสายหมอก ธารน้ำขาวไปสู่น้ำใส ภูเขาหิมะมังกรหยก... ทรินปี่มีแต่ความละมุน 6 วัน 5 คืน \*ทัวร์ลงร้าน\* โดยสายการบินไชน่าอีสเทิร์นแอร์ไลน์ (MU)

นำท่านชมความงามของ **เมืองโบราณแชงกรีล่า** เป็นศูนย์รวมของวัฒนธรรมชาวทิเบตลักษณะคล้ายชุมชนเมืองโบราณทิเบตซึ่งเต็มไปด้วยร้านค้าของคนพื้นเมืองและร้านขายสินค้าที่ระลึกมากมาย และที่นี่ยังเป็นที่ตั้งของ **วัดต้าฝอ** ซึ่งเป็นสถานที่ศักดิ์สิทธิ์เป็นที่ยึดเหนี่ยวจิตใจของชาวทิเบตท้องถิ่นอีกวัดหนึ่ง ผู้คนนิยมมา หมุนกงล้อมนต์ตราสีทอง ที่มีความสูงกว่า 23 เมตร หมุนวนพร้อมกับสวดมนต์เพื่อให้บทสวดดังก้องไปถึงสรวงสวรรค์ มีความเชื่อว่าถ้าหมุนครบ 3 รอบ จะขอพรได้สำเร็จเหมือนสวดมนต์ 30,000 จบ



- ค่า รับประทานอาหารค่ำ ณ ภัตตาคาร (มือที่ 5)
- ที่พัก **SILK CIRRUS HOTEL** หรือเทียบเท่าระดับ 4 ดาว (มาตรฐานประเทศจีน)
- วันที่สาม ธารน้ำชาไปสู้อยู่ไกล-ช่องแคบเสือกระโจน (รวมบันไดเลื่อน)-เมืองลี่เจียง
- เช้า รับประทานอาหารเช้า ณ ห้องอาหารของโรงแรม (มือที่ 6)



2UKMG-MU007 คุณหมิง ต้าหลี่ ลี่เจียง แชงกรีล่า เส้นทางยูนนาน ขุนเขาแห่งสายหมอก ธารน้ำชาไปสู้อยู่ไกล ภูเขาหิมะมังกรหยก...  
ทริปนี้มีแต่ความละมุน 6 วัน 5 คืน \*ทัวร์ลงร้าน\* โดยสายการบินไชน่าอีสเทิร์นแอร์ไลน์ (MU)

จากนั้นนำท่านชม **ธารน้ำขาว ไปสู่อุยไถ่ (Baishuitai)** ในมณฑลยูนนาน ประเทศจีน เป็นธารน้ำไหลแบบขั้นบันได มีสีขาวของหินปูน ที่เกิดจากการตกสะสมตัวของสารละลายแคลเซียมคาร์บอเนต (คล้ายๆ การเกิดหินงอกหินย้อยในถ้ำหินปูน) นักธรณีจะเรียกลักษณะหินปูนแบบนี้ว่า ทรราเวอร์ทีน (Travertine) มักพบก่อตัวใกล้บริเวณน้ำพุร้อน เหมือนดังเช่นที่พบใน ปามุกคาลา (Pamukkale) หรือ ปราสาทฟูฝ้าย ในประเทศตุรกี

กลางวัน **รับประทานอาหารกลางวัน ณ ภัตตาคาร (มื้อที่ 7)**



จากนั้นนำท่านเดินทางสู่ **ช่องแคบเสือกระโจน** (รวมค่าบันไดเลื่อนขึ้น-ลง) ใช้เวลาเดินทางประมาณ **1 ชั่วโมง 30 นาที** ซึ่งเป็นช่องแคบช่วงแม่น้ำแยงซีไหลลงมาจากจินซาเจียง(แม่น้ำทรายทอง) เป็นช่องแคบที่มีน้ำไหลเชี่ยวมาก ช่วงที่แคบที่สุดประมาณ 30 เมตร ตามตำนานเล่าว่า ในอดีตช่องแคบเสือนี้สามารถกระโดดข้ามไปยังฝั่งตรงข้ามได้ จึงเป็นที่มาของ “ช่องแคบเสือกระโจน” เป็นอีกสถานที่โด่งดังที่ควรมาถ่ายรูปเช็คอินกับจุดไฮต์ไลท์ยอดนิยมนี้

สมควรแก่เวลานำท่านเดินทางกลับสู่ **เมืองลี่เจียง** ดินแดนที่ขึ้นชื่อเรื่องวัฒนธรรมและอัตลักษณ์ของชนพื้นเมืองเผ่าหน่าซี ชาวไป เมืองที่รายล้อมไปกับภูเขา สายหมอกและดอกไม้ (ระยะทางประมาณ 192 ก.ม. ใช้เวลาเดินทางประมาณ 2.5 ชั่วโมง )

ค่ำ **รับประทานอาหารค่ำ ณ ภัตตาคาร (มื้อที่ 8)**

ที่พัก **MAN BO HAO TING HOTEL หรือเทียบเท่าระดับ 4 ดาว (มาตรฐานประเทศจีน)**

วันที่สี่ **ภูเขาหิมะมังกรหยก รวมกระเช้าใหญ่ ไป-กลับ – หุบพระจันทร์สีน้ำเงิน รวมรถอุทยาน+ แบทเตอร์-ชมโชว์ IMPRESSION LIJIANG-นั่งรถไฟชมวิวภูเขาหิมะมังกรหยก-สระมังกรดำ-เมืองโบราณลี่เจียง**

เช้า **รับประทานอาหารเช้า ณ ห้องอาหารของโรงแรม (มื้อที่ 9)**

นำท่านเดินทางสู่ **ภูเขาหิมะมังกรหยก** ตั้งอยู่ทางตะวันตกเฉียงเหนือของเมืองเก๋าลี้เจียง เป็นภูเขาสูงที่ตั้งตระหง่าน ซึ่งมีหิมะปกคลุมอยู่ตลอดทั้งปี ขึ้นสู่บริเวณจุดชมวิว **โดยสารกระเช้าไฟฟ้า (กระเช้าใหญ่)** สู่ความสูงระดับ 4,506 เมตร ให้ท่านได้สัมผัสความหนาวเย็นและยิ่งใหญ่ของภูเขาแห่งนี้ บริเวณเขามีต้นจำฉวยนานที่มีอายุกว่าพันปีเทือกเขานี้หากมองดูแล้วลักษณะคล้ายมังกรนอนอยู่บนก้อนเมฆ จึงเป็นที่มาของชื่อเทือกเขา



เดินทางสู่ **หุบเขาน้ำเงิน หรือ ไป่สุ่ยเหอ (รวมรถอุทยาน+แบตเตอรี่)** หุบเขาที่อยู่ติดด้านหลังของภูเขาหิมะมังกรหยก ทัศนียภาพสวยงามกับทะเลสาบสีฟ้าคราม น้ำตกหินปูนขนาดเล็กและภูเขาหิมะมังกรหยกเป็นพื้นหลัง น้ำที่ไหลผ่านหุบเขานี้คือน้ำที่ละลายจากหิมะบนยอดเขาหิมะมังกรหยก เนื่องจากจุดนี้มีทิวทัศน์ที่สวยงามที่มีฉากหลังคือภูเขาหิมะมังกรหยกมีน้ำตกและแม่น้ำกึ่งทะเลสาบ จึงเป็นที่นิยมของศิลปินนักวาดภาพและคู่รักที่มักจะมาถ่ายภาพที่น่าประทับใจ



กลางวัน    **รับประทานอาหารกลางวัน ณ ภัตตาคาร (มื้อที่ 10)**

2UKMG-MU007 คุณหมิง ต้าหลี่ ลี้เจียง แซงกริล่า เส้นทางยูนนาน ขุนเขาแห่งสายหมอก ธารน้ำขาวไป่สุ่ยไถ่ ภูเขาหิมะมังกรหยก...  
ทริปนี้มีแต่ความละมุน 6 วัน 5 คืน \*ทัวร์ลงร้าน\* โดยสายการบินไชน่าอีสเทิร์นแอร์ไลน์ (MU)

บ่าย

จากนั้นชม **โชว์ IMPRESSION LIJIANG** โชว์อันยิ่งใหญ่ โดยผู้กำกับชื่อก้องโลก จาง อวี โหมว ได้เนรมิตให้ภูเขาหิมะมังกรหยกเป็นฉากหลัง และบริเวณทุ่งหญ้าเป็นเวทีการแสดง โดยใช้นักแสดงกว่า 600 ชีวิต แสง สี เสียงการแต่งกายตระการตา เล่าเรื่องราวชีวิตความเป็นอยู่ และชาวเผ่าต่างๆ ของเมืองลี่เจียงความสำเร็จของการแสดงคงต้องยกเครดิตให้กับจางอวีโหมวผู้กำกับชาวจีนที่มีชื่อเสียงในระดับโลกล่าสุดได้ฝากผลงานให้กับพิธีเปิด-ปิดกีฬาโอลิมปิก(BEIJING 2008) ที่สร้างความประทับใจไปทั่วโลกเมื่อปลายปี 2551

**หมายเหตุ : ช่วงหน้าหนาว โชว์ IMPRESSION LIJIANG ปิด หากวันเดินทางดังกล่าวทางโชว์งดการแสดง ทางบริษัทขอสงวนสิทธิ์เปลี่ยนเป็นโชว์ลีซู่ยจินซาแทน โดยไม่ต้องแจ้งให้ทราบล่วงหน้าและไม่มีการคืนค่าใช้จ่ายใดๆทั้งสิ้น**



นำท่านเปิดประสบการณ์ใหม่กับขบวนพิเศษ**รถไฟชมวิวลี่เจียง-ภูเขาหิมะมังกรหยก**หนึ่งในเส้นทางชมวิวที่สวยงามและโรแมนติกที่สุดของจีนความพิเศษของ รถไฟชมวิวลี่เจียง-ภูเขาหิมะมังกรหยก คือตู้ขบวนของรถไฟจะมีหน้าต่างเป็นกระจกใสบานใหญ่แบบพาโนรามาให้นักท่องเที่ยวได้นั่งชมวิวทิวทัศน์ของธรรมชาติสวยๆ สองข้างทางได้อย่างชัดเจน



2UKMG-MU007 คุณหมิง ต้าหลี่ ลี่เจียง แชงกริลล่า เส้นทางยูนนาน ขุนเขาแห่งสายหมอก ธารน้ำขาวไปสู่ไถ่ ภูเขาหิมะมังกรหยก... ทรินนี่มีแต่ความละมุน 6 วัน 5 คืน \*ทัวร์ลงร้าน\* โดยสายการบินไชน่าอีสเทิร์นแอร์ไลน์ (MU)

นำท่านชม **สระน้ำมังกรดำ** หรือที่รู้จักกันว่า สวนยูววน (Yuquan) ตั้งอยู่ในตัวเมืองลี่เจียง ห่างจากตัวเมืองเก่าลี่เจียงไปทางทิศเหนือประมาณ 1 กิโลเมตร มีพื้นที่ประมาณ 11,390 ตารางเมตร สระน้ำมังกรดำมีจุดเด่นที่ความใสของน้ำที่ใสราวกับมรกต นอกจากนี้ ภายในสวนยังมีการสถาปัตยกรรมต่าง ๆ ที่ผสมผสานวัฒนธรรมของชาวฮั่น ทิเบต และชนาซี ไว้ด้วยกัน



นำท่านชม **เมืองโบราณลี่เจียง** เมืองเก่าแก่ที่ตั้งอยู่ทางตะวันตกเฉียงเหนือของมณฑลยูนนาน เป็นศูนย์กลางแห่งวัฒนธรรมและธรรมชาติที่งดงาม โอบล้อมด้วยขุนเขาและแม่น้ำสำคัญของจีน เมืองนี้เคยเป็นศูนย์กลางการค้าและคมนาคมของ เส้นทางสายไหม และ เส้นทางชา-ม้าโบราณ ได้รับการขึ้นทะเบียนเป็น มรดกโลกทางวัฒนธรรมโดยองค์การยูเนสโก ในปี 1997 เมืองเก่าที่ไม่มีป้อมปราการล้อมรอบ แต่ยังคงเอกลักษณ์ของสถาปัตยกรรมของชาวชนาซี ด้วยบ้านไม้แบบดั้งเดิม ถนนปูหินที่ทอดยาวเชื่อมโยงลำคลองใสสะอาด และสะพานโค้งงดงาม



คำ รับประทานอาหารค่ำ ณ ภัตตาคาร (มือที่ 11) เมนูพิเศษสุกี้ปลาแชลมอน

ที่พัก MAN BO HAO TING HOTEL หรือเทียบเท่าระดับ 4 ดาว (มาตรฐานประเทศจีน)

วันที่ทำ ลีเจียง-รถไฟความเร็วสูงกลับสู่คุนหมิง+รวมรถขนกระเป่า-ถนนเก่าคุนหมิง-อิสระช้อปปิ้งถนนหนานผิงเจีย+pop mart

เช้า รับประทานอาหารเช้า ณ ห้องอาหารของโรงแรม (มือที่ 12)

นำคณะเดินทางสู่สถานีรถไฟ เพื่อนำท่านเดินทางกลับสู่ เมืองคุนหมิง (ใช้เวลาประมาณ 3 ชั่วโมง) เมืองเอกและเป็นเมืองที่ใหญ่ที่สุดในมณฑลยูนนานมีประชากร 33 ล้านคน โดยเป็นชนกลุ่มน้อยถึง 24 เผ่าครอบคลุมพื้นที่ถึง 15,561 ตารางกิโลเมตร อยู่สูงเหนือระดับน้ำทะเลประมาณ 2,000 เมตร คุนหมิงได้ชื่อว่าเป็นเมืองแห่งฤดูใบไม้ผลิเพราะมีภูมิอากาศที่เย็นสบายตลอดทั้งปี ไม่ร้อนหรือหนาวจนเกินไปแล้ว สิ่งที่มีเสน่ห์ดึงดูดนักท่องเที่ยวก็คือธรรมชาติที่สวยงาม

หมายเหตุ

- รถไฟอาจจะมีการเปลี่ยนขบวนเวลา ขอสงวนสิทธิ์จัดขบวนและเวลาตามความเหมาะสม

พิเศษสำหรับคณะ รวมรถขนกระเป่าสัมภาระจากลีเจียงสู่คุนหมิง โดยท่านจะได้รับสัมภาระอีกครั้งตอนเช็คอินเข้าพักที่โรงแรม



เดินทางถึง **เมืองคุนหมิง** เมืองแห่งสมญานาม ดอกไม้ผลิ เนื่องจากเป็นแหล่งส่งตลาดดอกไม้ขนาดใหญ่ของจีนและที่นี้ยังมีดอกไม้ผลัดเปลี่ยนการเปงบานตามช่วงฤดูกาลให้ได้ชมอีกด้วย

กลางวัน

รับประทานอาหารกลางวัน ณ ภัตตาคาร **(มือที่ 13) เมนูพิเศษอาหารกวางตุ้ง**

นำท่านชม **ถนนเก่าคุนหมิง** ตั้งอยู่ในเขตอู่หัว เมืองคุนหมิง เป็นถนนสายเดียวในคุนหมิงที่มีลวดลายและพื้นผิวแบบราชวงศ์หมิงและชิง เริ่มต้นจากถนนเจิ้งอี้ทางทิศตะวันออก ถนนอู่อี้ทางทิศตะวันตก ถนนจิงชิ่งทางทิศใต้ และถนนเหรินหมินทางทิศเหนือ ภายในมีอาคารเก่าแก่อายุเกือบ 900 ปี เช่น ศาลาผู้หลิน และบ้านพักของเนี่ยเออร์ ในปี พ.ศ. 2564 ถนนสายนี้ได้กลายเป็นศูนย์กลางการท่องเที่ยวเชิงวัฒนธรรมยามค่ำคืนระดับมณฑลแห่งแรก เดินเล่นไปตามถนนหินสีฟ้า สัมผัสเสน่ห์ทางประวัติศาสตร์ ลิ้มรสขนมอร่อย และเลือกซื้อเครื่องประดับพื้นเมือง



จากนั้น **อิสระ** **ช้อปปิ้ง** **หนานผิงเจีย** หรือที่รู้จักกันในอีกชื่อเรียก **ถนนคนเดินจินปี้ลู** ถือว่าเป็นถนนที่เก่าแก่ที่สุดในคุนหมิง ถนนจินปี้ลู ตั้งอยู่ใจกลางเมืองคุนหมิง ความพิเศษของสถานที่แห่งนี้เป็นคือตอนกลางของ **ถนนมีซุ้มประตูม้าทองและซุ้มประตูไก่อมรกต** ซึ่งภาษาจีนเรียกว่าจินหม่าและปี้จี จึงเอาคำย่อ “จินปี้” มาขนานนามถนนว่าจินปี้ลูซึ่งก็คือ “ถนน(ม้า)ทอง(ไก่อ)มรกต” โดนใจสาวก POP MART อิสระเพลิดเพลินกับการช้อปปิ้งสินค้า POP MART ซึ่งเป็นสาขาที่คนไทยนิยม



คำ **เพื่อความสะดวกต่อการท่องเที่ยวอิสระอาหารมือคำ**

ที่พัก **METROPOLO JINJIANG HOTEL หรือเทียบเท่าระดับ 4 ดาว (มาตรฐานประเทศจีน)**

2UKMG-MU007 คุนหมิง ต้าหลี่ ลี้เจียง แขงกรี่ล่า เส้นทางยูนนาน ขุนเขาแห่งสายหมอก ธารน้ำขาวไปสู้อยู่ไกล ภูเขาหิมะมังกรหยก... ตรีปนี้มีแต่ความละมุน 6 วัน 5 คืน \*ทัวร์ลงร้าน\* โดยสายการบินไชน่าอีสเทิร์นแอร์ไลน์ (MU)

วันที่หก สวนน้ำตกคูนหมิง-ตำหนักทอง-วัดหยวนทง- คูนหมิง  
(ท่าอากาศยานนานาชาติคูนหมิงฉางสู่ย)-กรุงเทพฯ (สนามบินสุวรรณภูมิ)  
(MU9621: 20.40 – 22.15)  
เฉพาะวันที่ 10 กันยายน 2569  
(MU9613: 18.05 – 19.50)

เช้า รับประทานอาหารเช้า ณ ห้องอาหารของโรงแรม **(เมื่อที่ 14)**  
นำท่านชม **สวนน้ำตกคูนหมิง** หรือที่รู้จักกันในชื่ออุทยานน้ำตกแม่น้ำหนิวท สวนสาธารณะอันงดงามแห่งนี้ใช้เวลาก่อสร้างถึงสามปี ครอบคลุมพื้นที่อันกว้างใหญ่ และประดับประดาไปด้วยต้นไม้เขียวขจี ดอกไม้ที่มีชีวิตชีวา และทะเลสาบอันเงียบสงบ นอกจากนี้ เพชรเม็ดงามที่แท้จริงของอุทยานน้ำตกคูนหมิง ก็คือน้ำตกอันน่าทึ่ง ด้วยความกว้างกว่า 400 เมตร และตั้งตระหง่านอยู่ที่ความสูง 12.5 เมตร



นำท่านชม **ตำหนักทองจินเตียน** ในอดีตเคยเป็นที่พักของอู๋ซันกู่ย “ขุนศึกผู้ขายชาติ” และนางงามเงินหยวนหยวน เป็นตำหนักที่มีฝ้าผนังและหลังคาสร้างด้วยทองเหลืองถึง 380 ตัน จึงทำให้ตำหนักมีความสวยเด่น แลดูเสมือนทอง จึงได้ชื่อว่า “ตำหนักทอง” นับได้ว่าเป็นตำหนักที่ใหญ่ที่สุดของจีน



กลางวัน    รับประทานอาหารกลางวัน ณ ภัตตาคาร (เมื่อที่ 15) เมนูพิเศษขนมจีนข้ามสะพาน



นำคณะเข้าชม **วัดหยวนทอง** ซึ่งเป็นวัดที่ใหญ่และเก่าแก่ของมณฑลยูนนานตั้งอยู่ที่ถนนหยวนทองเจียงเป็นอารามทางพระพุทธศาสนาที่ใหญ่ที่สุดในคุนหมิงอายุเก่าแก่กว่าพันปีภายในวัดตกแต่งร่มรื่นสวยงามกลางลานมีสระน้ำขนาดใหญ่ มีสะพานข้ามไปสู่ศาลาแปดเหลี่ยมกลางสระด้านหลังวัดเป็นอาคารสร้างใหม่ประดิษฐานพระพุทธรูปพระพุทธชินราช (จำลอง) ซึ่งพลเอกเกรียงศักดิ์ ชมะนันทน์นายกรัฐมนตรีคนที่ 15 ของไทยให้อัญเชิญไปประดิษฐานไว้ ณ ที่วัดหยวนทองแห่งนี้

2UKMG-MU007 คุนหมิง ต้าหลี่ ลี้เจียง แซงกริล่า เส้นทางยูนนาน ขุนเขาแห่งสายหมอก ธารน้ำขาวไปสู่ไถ่ ภูเขาหิมะมังกรหยก... ทริปนี้มีแต่ความละมุน 6 วัน 5 คืน \*ทัวร์ลงร้าน\* โดยสายการบินไชน่าอีสเทิร์นแอร์ไลน์ (MU)

สมควรแก่เวลานำท่านเดินทางเข้าสู่ **สนามบินคุณหมิง** ฉางสู่ย เพื่อทำการเช็คอิน ณ เคาน์เตอร์สายการบิน MU เจ้าหน้าที่ช่วยอำนวยความสะดวก

**20.40 น.** อำลา **เมืองคุณหมิง** เดินทางกลับ กรุงเทพฯ โดยเที่ยวบินที่ **MU9621**

\* น้ำหนักกระเป๋า 23 กิโลกรัม/ท่าน

\* มีบริการเครื่องดื่มบนเครื่อง (หรือ Snack box โดยขึ้นอยู่กับการจัดการของสายการบิน )

**เฉพาะวันที่ 10 กันยายน 2569**

**(MU9613: 18.05 – 19.50)**

**22.15 น.** เดินทางกลับถึงสนามบินสุวรรณภูมิ โดยสวัสดิภาพ พร้อมความประทับใจในการเดินทาง

## อัตราค่าบริการและเงื่อนไขรายการท่องเที่ยว

กำหนดวันเดินทาง	ผู้ใหญ่/เด็ก พัก 2-3 ท่าน ท่านละ	พักเดี่ยวเพิ่ม ราคาท่านละ
03-08 กรกฎาคม 69	25,900.-	5,000.-
10-15 กรกฎาคม 69	25,900.-	5,000.-
11-16 สิงหาคม 69	26,900.-	5,000.-
21-26 สิงหาคม 69	25,900.-	5,000.-
05 – 10 กันยายน 69	24,900.-	5,000.-
09 - 14 กันยายน 69	25,900.-	5,000.-
<p>ราคาทัวร์ข้างต้นยังไม่รวมค่าทิปมัคคุเทศก์ท้องถิ่นและคนขับรถ 2,000 บาท/ท่าน/ทริป                      หัวหน้าทัวร์ที่ดูแลคณะจากเมืองไทยตามความพึงพอใจในการบริการ  <b>** ราคานี้เป็นราคาพิเศษ ไม่มีราคาเด็กและไม่รับจอยแลนด์ **</b></p>		

## ✔ อัตราค่าบริการรวม



ค่าตัวโดยสารเครื่องบินไป-กลับ ชั้นประหยัด พร้อมค่าภาษีสนามบินทุกแห่งตามรายการทัวร์ ข้างต้น (ข้อมูล ณ วันที่ 28 เมษายน 2569)



เจ้าหน้าที่บริษัท ๙ คอยอำนวยความสะดวก ทุกท่านตลอดการเดินทาง



ค่าประกันวินาศภัยเครื่องบินตามเงื่อนไข ของแต่ละสายการบิน



ค่าอาหาร ค่าเข้าชม และ ค่ายานพาหนะทุกชนิด ตามที่ระบุไว้ในรายการทัวร์ข้างต้น



ค่าน้ำหนักกระเป๋าเดินทางตามสายการบิน กำหนดไว้ที่ 23 กิโลกรัม / ท่าน / ใบ



คุ้มครองการเสียชีวิตจากอุบัติเหตุสูงสุด 2,000,000 บาท  
คุ้มครองค่ารักษาพยาบาลจากอุบัติเหตุสูงสุด 500,000 บาท

(เงื่อนไขตามกรมธรรม์) เชื้อไขประกันการเดินทาง ค่าประกัน อุบัติเหตุและค่ารักษาพยาบาล คุ้มครองเฉพาะกรณีที่ได้รับ อุบัติเหตุระหว่างการเดินทางไม่คุ้มครองถึงการสูญเสียทรัพย์สินส่วนตัวและไม่คุ้มครองโรคประจำตัวของผู้เดินทาง และคุ้มครองเฉพาะผู้เดินทางไปกลับพร้อมกรุ๊ปเท่านั้น



ค่าที่พักห้องละ 2-3 ท่าน ตามโรงแรมที่ ระบุไว้ในรายการหรือ ระดับเทียบเท่า

- กรณีห้อง TWIN BED (เตียงเดี่ยว 2 เตียง) ซึ่งโรงแรม ไม่มีหรือเต็ม ทางบริษัทขอปรับเป็นห้อง DOUBLE BED แทนโดยมี ต้องแจ้งให้ทราบล่วงหน้า
- หากต้องการห้องพักแบบ DOUBLE BED ซึ่งโรงแรมไม่มี หรือเต็ม ทางบริษัทขอปรับเป็นห้อง TWIN BED แทนโดยมี ต้อง แจ้งให้ทราบล่วงหน้า เช่นกัน
- กรณีพักแบบ TRIPLE ROOM 3 ท่าน ท่านที่ 3 อาจเป็น เสริมเตียง หรือ SOFA BED หรือ เสริมฟูกที่นอน ทั้งนี้ ขึ้น อยู่กับรูปแบบการจัดห้องพักของโรงแรมนั้นๆ

## ✘ อัตราค่าบริการไม่รวม



ค่าทำหนังสือเดินทางไทย และเอกสาร ต่างต่าง



ค่าภาษีน้ำมัน ที่สายการบินเรียกเก็บเพิ่ม ภายหลังจากทางบริษัทฯ ได้ออกตั๋วเครื่องบินไปแล้ว ซึ่งลูกค้าต้องชำระส่วนต่างเพิ่ม อัตราค่าทัวร์ที่นำเสนอนี้ ได้รวมภาษีน้ำมันและภาษี สนามบินตามอัตราปัจจุบัน ณ วันที่ออกโปรแกรมแล้ว อย่างไรก็ตาม หากก่อนวันเดินทาง ทางสายการบินมีการประกาศปรับขึ้นค่าภาษีน้ำมัน ภาษีสนามบิน หรือมี ค่าใช้จ่ายเพิ่มส่วนอื่นๆ (แม้ว่าทางบริษัทฯ จะได้ทำการ ออกตั๋วเครื่องบินไปแล้วก็ตาม) ทางบริษัทฯ ขอความ กรุณาเรียกเก็บค่าใช้จ่ายในส่วนนี้เพิ่มตามความเป็นจริง



ภาษีมูลค่าเพิ่ม 7% และหัก ณ ที่จ่าย 3%



ค่าทิปมัคคุเทศก์ท้องถิ่นและคนขับรถ รวม 2,000 บาท/ท่าน/กรุ๊ป (เด็กชำระทิป เท่ากับผู้ใหญ่) ชำระที่สนามบิน



ค่าน้ำหนักกระเป๋าเดินทางในกรณีที่เกิดเกินกว่าสาย การบินกำหนด



ค่าใช้จ่ายส่วนตัวนอกเหนือจากรายการ เช่น ค่า เครื่องดื่ม, ค่าอาหารที่สั่งเพิ่ม, ค่าโทรศัพท์ ฯลฯ สำหรับท่านที่รับประทานอาหารพิเศษ อาหารเจ หรือไม่ทาน เนื้อสัตว์ ไม่ทานหมู ไม่ทานไก่ และมีความจำเป็นให้ทาง บริษัท จัดเตรียมอาหารไว้ให้ท่านเป็นพิเศษนอกเหนือจากที่ กรุ๊ปจัดไว้ในรายการ ขอสงวนสิทธิ์ในการเรียกเก็บค่าใช้จ่ายเพิ่มเติมตาม จริงหน้างาน



ค่าธรรมเนียมเอกสารเข้าเมืองสำหรับผู้ถือ พาสปอร์ตต่างประเทศ

(ทางรัฐบาลจีนประกาศยกเลิกวีซ่าให้กับคนไทย ผู้ที่ประสงค์ จะพำนักระยะสั้นในประเทศจีน ในรอบ 6 เดือน ไม่เกิน 90 วัน \*\*ถ้ากรณีทางรัฐบาลจีนประกาศให้กลับมาใช้วีซ่า ผู้เดินทางจะต้องเสียค่าใช้จ่ายเพิ่มในการขอวีซ่าตามที่สถานทูตกำหนด)







## เงื่อนไขการยกเลิก

\*\*กรณีการขอยกเลิกการเดินทาง หรือเลื่อนการเดินทาง นักท่องเที่ยวหรือตัวแทนจำหน่าย(ผู้มีชื่อในเอกสารการจอง) จะต้องแพกซ์ อีเมลล์ หรือ มาเซ็นเอกสารการยกเลิกที่บริษัท ใดย่างใดอย่างหนึ่ง เพื่อเป็นการแจ้งยกเลิกกับทางบริษัทอย่างเป็นทางการ (ทางบริษัทไม่ขอรับยกเลิกการจอง ผ่านทางโทรศัพท์ไม่ว่ากรณีใดๆ)

\*\*กรณีนักท่องเที่ยวหรือตัวแทนจำหน่าย ต้องการขอรับเงินค่าบริการคืน นักท่องเที่ยวหรือตัวแทนจำหน่าย (ผู้มีชื่อในเอกสารการจอง) จะต้องแพกซ์ อีเมลล์ หรือ มาเซ็นเอกสารการขอรับเงินคืนที่บริษัท ใดย่างใดอย่างหนึ่ง เพื่อทำเรื่องขอรับเงินค่าบริการคืน โดยแนบหนังสือมอบอำนาจพร้อมหลักฐานประกอบการมอบอำนาจ หลักฐานการชำระค่าบริการต่างๆ และหน้าสมุดบัญชีธนาคารที่ต้องการให้นำเงินเข้าให้ครบถ้วน โดยมีเงื่อนไขการคืนเงินค่าบริการ ตาม “ประกาศคณะกรรมการธุรกิจนำเที่ยวและมัคคุเทศก์ เรื่อง หลักเกณฑ์เกี่ยวกับการกำหนดอัตราค่าเงินค่าบริการคืนให้แก่นักท่องเที่ยว พ.ศ. 2563” ดังนี้

### ยกเลิก ไม่น้อยกว่า 30 วันก่อนการเดินทาง (นับวันเดินทาง)

**คืนเงินค่าทัวร์เต็มจำนวน** ยกเว้น ค่าใช้จ่ายที่เกิดขึ้นจริงเพื่อการเตรียมการนำเที่ยว ทั้งหมด เช่น ค่ามัดจำตัวเครื่อง ค่าบริการแลนด์ ต่างประเทศ เป็นต้น

### การยกเลิกเดินทางกับกรุ๊ปที่ออกเดินทางช่วงเทศกาลวันหยุด เช่น ปีใหม่, สงกรานต์ เป็นต้น

บางสายการบินมีการกั้นที่นั่งกับสายการบิน และค่ามัดจำที่พัก รวมถึงเที่ยวบินพิเศษ เช่น CHARTER FLIGHT **จะไม่มีการคืนเงินมัดจำ หรือ ค่าทัวร์ทั้งหมดที่ชำระแล้ว** ไม่ว่ายกเลิกด้วยกรณีใดๆ

### ยกเลิก ไม่น้อยกว่า 15-29 วันก่อนเดินทาง (นับวันเดินทาง)

**คืนเงิน 50% ของค่าทัวร์ทั้งหมด** ยกเว้น ค่าใช้จ่ายที่เกิดขึ้นจริงเพื่อการเตรียมการนำเที่ยวทั้งหมด เช่น ค่ามัดจำตัวเครื่อง ค่าบริการแลนด์ ต่างประเทศ เป็นต้น

### หากท่านงดการใช้บริการรายการใดรายการหนึ่งหรือไม่เดินทางพร้อมคณะ

ทางบริษัทฯ จะถือว่าท่านสละสิทธิ์ **ไม่อาจเรียกร้องค่าบริการและเงินมัดจำคืน ไม่ว่ากรณีใดๆ ทั้งสิ้น**

### ยกเลิก น้อยกว่า 15 วันก่อนการเดินทาง

**ทางบริษัทฯ ขอสงวนสิทธิ์ ไม่คืนเงินค่าทัวร์ทั้งหมด** การจ่ายเงินคืนแก่นักท่องเที่ยวตามข้อกำหนดด้านบน ซึ่งมีการหักเงินในบางส่วนนั้น เนื่องจากทางบริษัทมีค่าใช้จ่ายที่ได้จ่ายจริงเพื่อการเตรียมการจัดนำเที่ยวไปแล้ว เช่น การมัดจำที่นั่งบัตรโดยสารเครื่องบิน การจองที่พัก และ ค่าใช้จ่ายที่จำเป็นอื่นๆ เป็นต้น

### กรณีที่กองตรวจคนเข้าเมืองในกรุงเทพฯ และต่างประเทศปฏิเสธการเดินทางออกหรือเข้าประเทศที่ระบุ

**บริษัทฯ ขอสงวนสิทธิ์ที่จะไม่คืนค่าทัวร์** ไม่ว่ากรณีใดๆ \*สำคัญ !! บริษัททำธุรกิจเพื่อการท่องเที่ยวเท่านั้น ไม่สนับสนุนการเดินทางเข้าญี่ปุ่นโดยผิดกฎหมาย ลูกค้าต้องผ่านการตรวจคนเข้าเมืองด้วยตัวของตัวเอง โดยมัคคุเทศก์ไม่สามารถช่วยเหลือใดๆ ได้ทั้งสิ้น \*





## สำคัญ โปรดอ่านเงื่อนไขที่ท่านควรรทราบ



### ข้อมูลสำคัญเกี่ยวกับสายการบิน

การจัดที่นั่งบนเครื่องบินจะถูกกำหนดโดยสายการบิน ซึ่งจะดำเนินการผ่านระบบอัตโนมัติ ผู้โดยสารไม่สามารถเลือกที่นั่งได้ และที่นั่งอาจไม่ได้อยู่ติดกัน ซึ่งบริษัทไม่สามารถเข้าไปจัดการได้แต่อย่างใด



### ข้อมูลสำคัญเกี่ยวกับโรงแรมที่พัก

ห้องพักในโรงแรมอาจมีความแตกต่างกัน ดังนั้น ห้องพักประเภทห้องเดี่ยว (Single) ห้องพักร่วม (Twin/Double) และห้องพักสำหรับ 3 ท่าน (Triple) อาจไม่ได้ตั้งอยู่ในอาคารหรือชั้นเดียวกัน



### เงื่อนไขและข้อควรทราบอื่นๆ กว้ไปที่ท่านควรรทราบ

รายการทัวร์อาจมีการปรับเปลี่ยนหรือยกเลิกตามสภาพอากาศและความเหมาะสม โดยคำนึงถึงความปลอดภัยของผู้เดินทางเป็นหลัก โดยไม่จำเป็นต้องแจ้งให้ทราบล่วงหน้า

อัตราค่าทัวร์ที่นำเสนอนี้ ได้รวมภาษีน้ำมันและภาษีสนามบินตามอัตราปัจจุบัน ณ วันที่ออกโปรแกรมแล้ว อย่างไรก็ตาม หากก่อนวันเดินทาง ทางสายการบิน มีการประกาศปรับขึ้นค่าภาษีน้ำมัน ภาษีสนามบิน หรือมีค่าใช้จ่ายเพิ่มส่วนอื่นๆ (แม้ว่าทางบริษัทฯ จะได้ทำการออกตั๋วเครื่องบินไปแล้วก็ตาม) ทางบริษัทฯ ขอความกรุณาเรียกเก็บค่าใช้จ่ายในส่วนต่างนี้เพิ่มตามความเป็นจริง

## ไม่รับผิดชอบค่าใช้จ่าย ตัวเครื่องบินภายในประเทศทุกกรณี

กรณีที่ท่านเดินทางจากต่างจังหวัด ค่าใช้จ่ายในการเดินทางเช่น ตัวเครื่องบิน รถไฟ รถทัวร์ ที่พัก ไม่ได้ อยู่ในรายการทัวร์ รวมถึงกรณีที่เกี่ยวข้องบิน (ภายในประเทศ) มีการเปลี่ยนแปลงอันเนื่องมาจาก สายการบินเปลี่ยนแปลงเวลาบิน เที่ยวบิน ยกเลิกเที่ยวบิน หรือสาเหตุสุดวิสัยอื่นๆ ทางบริษัทฯ จะไม่รับผิดชอบค่าใช้จ่ายในส่วนนี้



### หากทำการชำระเงินแล้ว

ทางบริษัทฯ ขอสงวนสิทธิ์ในการถือว่าท่านได้ยอมรับเงื่อนไขดังกล่าวแล้ว และจะไม่มี การฟ้องร้องใดๆ เนื่องจากท่านได้ยอมรับเงื่อนไขในการให้บริการแล้ว

สำคัญ!!

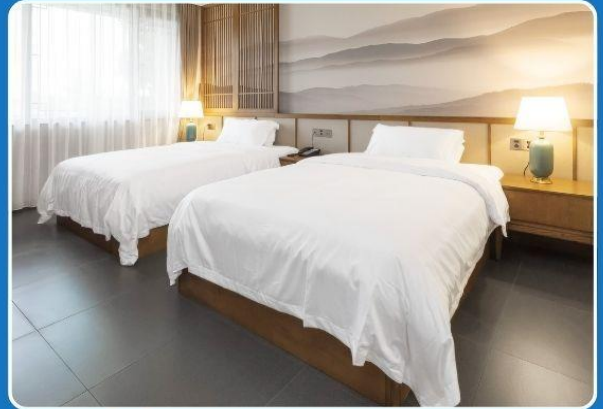
กรุณาอ่านเงื่อนไข  
แนบท้ายโดยละเอียด  
เพื่อประโยชน์สูงสุดของท่าน



## ตัวอย่างประเภทห้องพัก



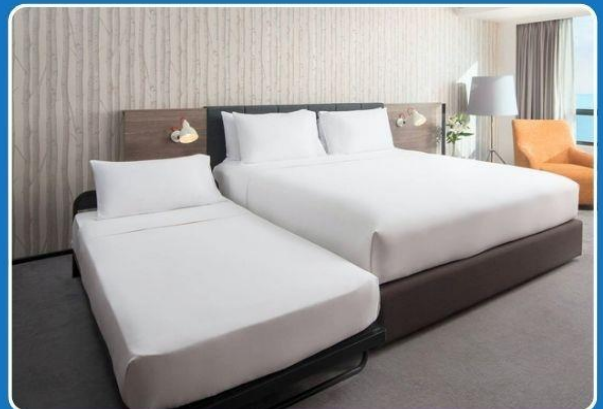
 SINGLE (SGL)



 TWIN (TWN)



 DOUBLE (DBL)



 TRIPLE (TRP)

**\*\*รูปภาพห้องพักเป็นเพียงภาพสื่อถึงประเภทของเตียงเท่านั้น ไม่ใช่ภาพห้องพักจริงสำหรับการเข้าพัก\*\***



2UKMG-MU007 คุณหมิง ต้าหลี่ ลี้เจียง แซงกรี่ล่า เส้นทางยูนนาน ขุนเขาแห่งสายหมอก ธารน้ำขาวไปสู้อยู่ไกล ภูเขาหิมะมังกรหยก...  
ทริปนี้มีแต่ความละมุน 6 วัน 5 คืน \*ทัวร์ลงร้าน\* โดยสายการบินไชน่าอีสเทิร์นแอร์ไลน์ (MU)